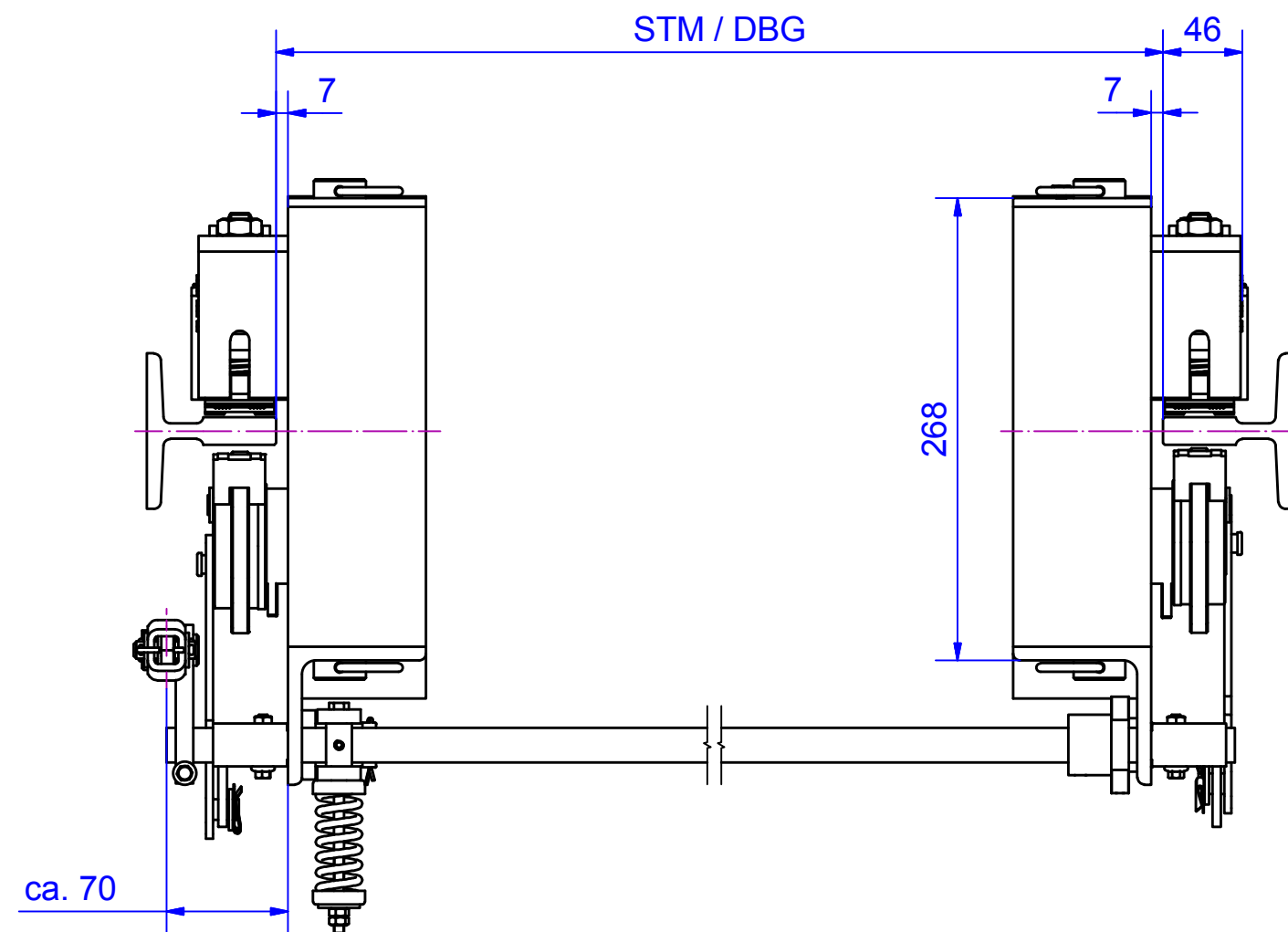
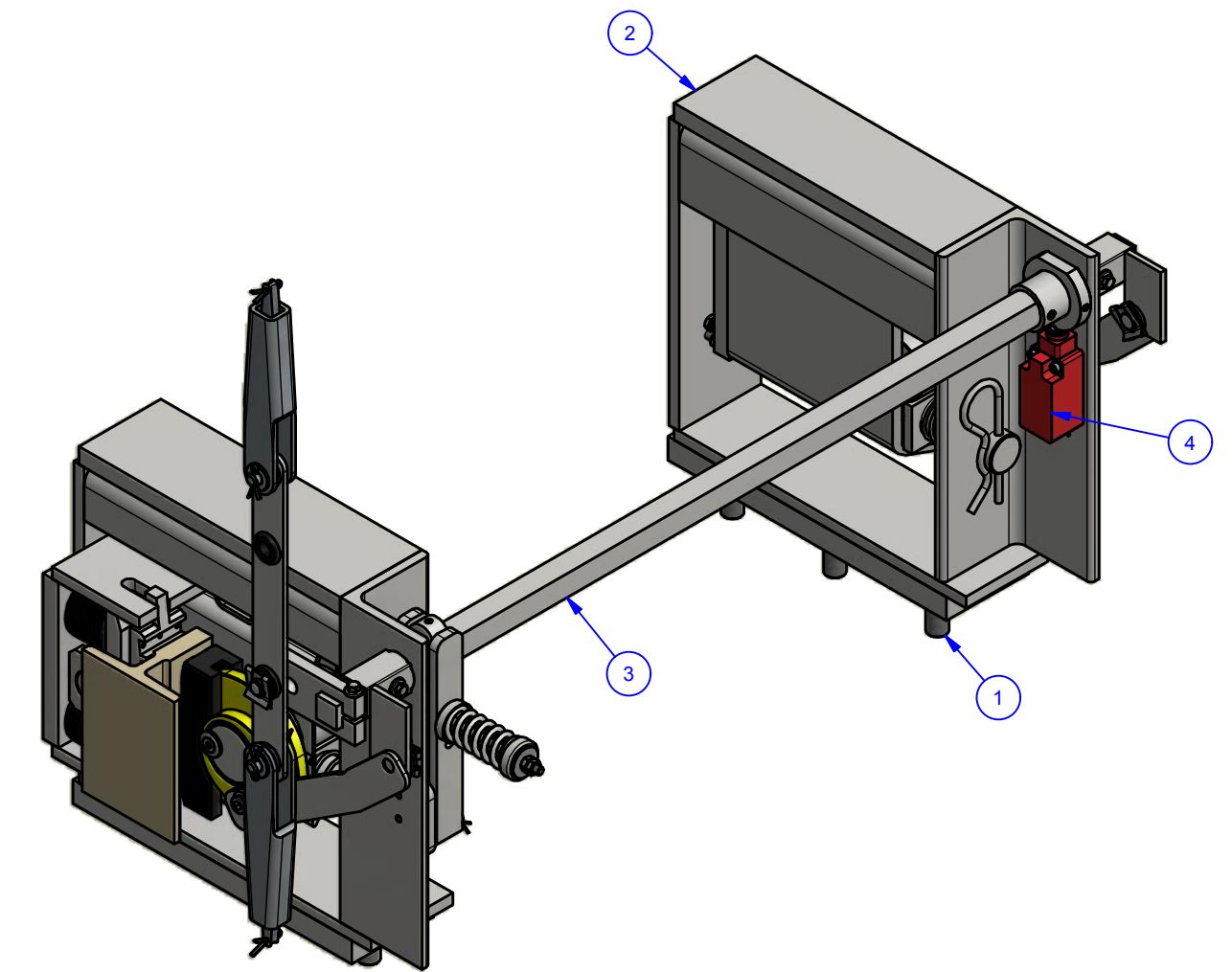
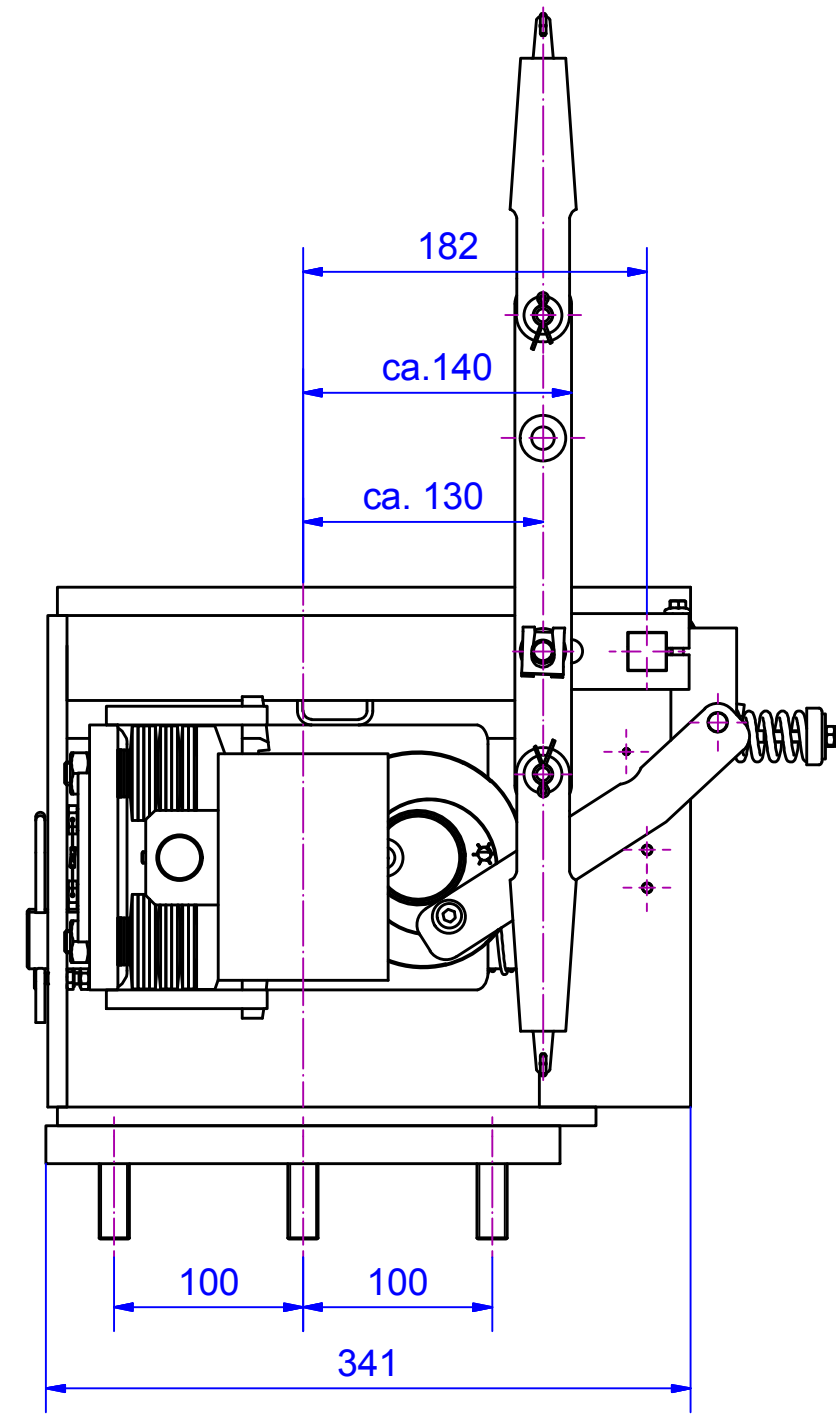
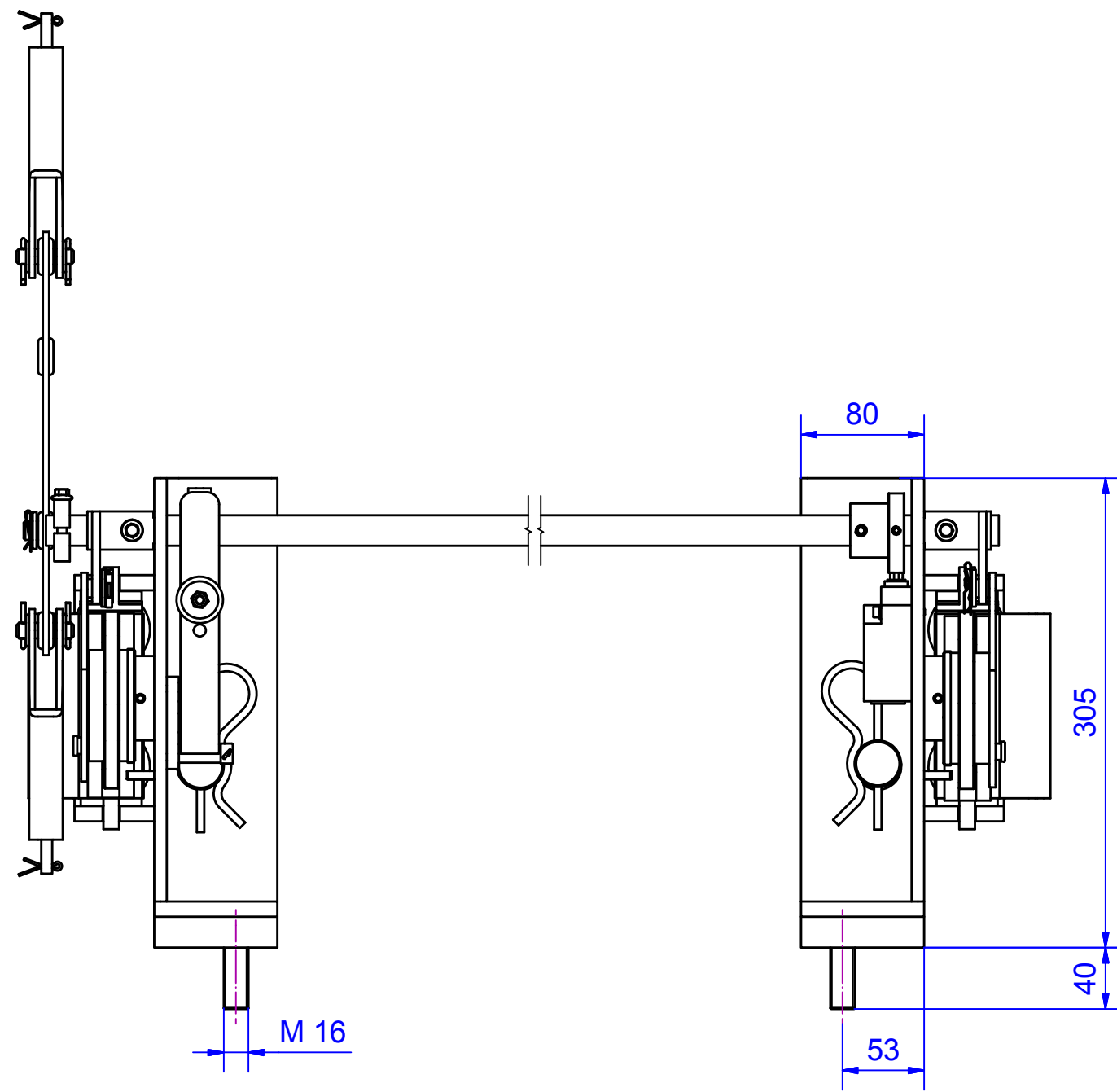
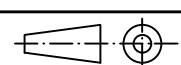







- Option 1 = Änderung anschl. Rahmen (Stehbolzen)
Zeichnung erforderlich
- Option 2 = Führungsaufnahme (Schlosser, Spezial)
Zeichnung erforderlich
- Option 3 = Auslösewelle Vkt 20 L = STM + 120 mm
- Option 4 = Änderung Schalter (Rasten, Sprung, etc) wm.
(Schalter schleichend 1/Ö - 1/S im Standard)
- Option 5 = Prüfung nach EN81 - x A3



Schiene gespannt !
Schiene ≥ 90/75/16

Änd.	kommt vor	Änderungs-Nr.	Änderung	Datum:	Gez.	Name	Ges.
Vertraulich, alle Rechte vorbehalten ISO 16016							
Weitergabe sowie Vervielfältigung dieses Dokuments, Verwertung und Mitteilung seines Inhalts sind verboten, soweit nicht ausdrücklich gestattet. Zuwiderhandlungen verpflichten zu Schadensersatz. Alle Rechte für den Fall der Patent-, Gebrauchsmuster- oder Geschmacksustereintragung vorbehalten.				Oberflächen		Ra in um	ISO 1302
				Allgemeintoleranzen		ISO 13920-BF	
				Schweißkonstruktionen			

Aufzugtechnologie Schlosser		Werkstoff		Halbzeug
Verwendungsbereich		Maßstab im Orig.		Masse(Gewicht)
Schiene 16 - 19 mm		1:4 (1:5)		61,1 kg
Auf dem Fahrkorb		Benennung		
		Datum		Name
		11.04.2016		Martinez
		02.06.2016		HTS
		Benennung		
		Sicherheitsmodul		
		Va < 2,5 m/s		
		Zeichnungs-Nr.		Änd.
		EB75GD Typ6-0 V1-0		1
		AUFZUGTECHNOLOGIE		A2
		SCHLOSSER		
		D-85221 Dachau		
U:\AA NEUANFANG\Sicherheitsmodule\Ab-Auf\Einzelmodule\EB 75 GD\EB75GD Typ6-0 V1-0.idw				